

**PROJET DE CONSTRUCTION D'UNE RESERVE
DE SUBSTITUTION**

Commune de Champigny en Rochereau - Département de la Vienne

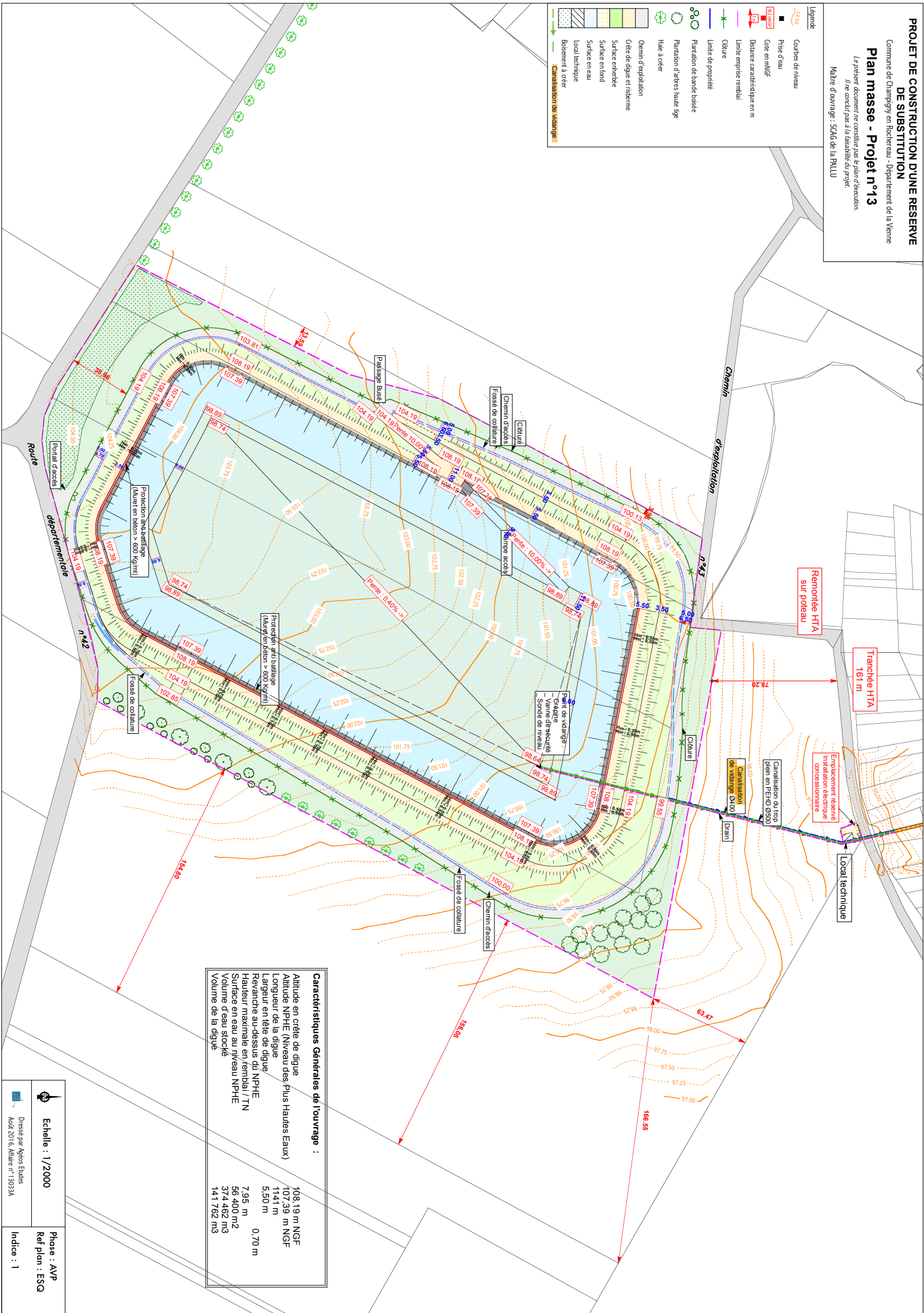
Plan masse - Projet n°13

*Le présent document ne constitue pas le plan d'exécution.
Il ne conduit pas à la réalisation du projet.*

Maître d'ouvrage : SOG de la PALLU

Légende

- Courbes de niveau
- Prise d'eau
- Cote en mlGF
- Distance caractéristique en m
- Limite emprise embai
- Clôture
- Limite de propriété
- Plantation de bande bosée
- Plantation d'autres haute tpe
- Haie à crête
- Ocrem d'exploitation
- Crête de digue et réserve
- Surface enherbée
- Surface en fond
- Surface en eau
- Local technique
- Boisement à crête
- Canalisation de vidange



Caractéristiques Générales de l'ouvrage :

Altitude en crête de digue	108,19 m NGF
Altitude NPHE (Niveau des Plus Hautes Eaux)	107,39 m NGF
Longueur de la digue	1141 m
Largeur en tête de digue	5,50 m
Rayon de courbure au-dessus du NPHE	0,70 m
Hauteur maximale en remblai / TN	7,95 m
Surface en eau au niveau NPHE	56 400 m ²
Volumétrie d'eau stocké	374 489 m ³
Volumétrie de la digue	141 702 m ³

Echelle : 1/2000

Phase : AVP
Réf plan : ESQ
Indice : 1

Dessiné par Agès Etudes
Avril 2016, Affaire n°13033A